

じん肺健康診断等のための DR (FPD) 撮像表示条件

1 撮影条件：

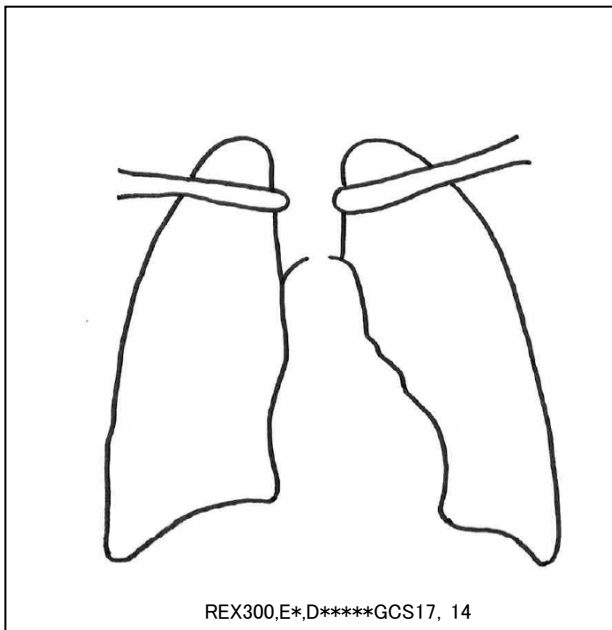
電圧	110～140 [kV]
焦点被写体間距離	180～200 [cm]
出力サイズ	ライフサイズ (半切または大角フィルム)
撮影倍率	等倍撮影 (縮小撮影は認めない)
撮影条件表示	出力フィルムに「メーカー毎画像処理条件」が分かるように表示すること (メーカー毎に後述)
グリッド	限定しない (じん肺診査ハンドブックのグリッドの条件にも制約されない)
空間分解能	限定しない

2 画像処理条件 (一般的表記)：

階調処理	肺野部の最高濃度を 1.6～2.0 程度とすること
周波数処理	マルチ周波数等処理を行わないこと

3 メーカー毎画像処理条件 (50 音順)：

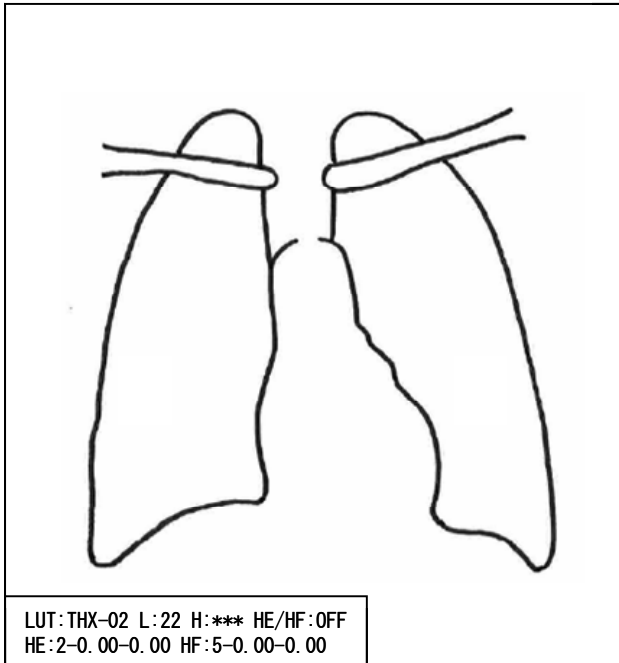
	パラメータ	撮像表示条件
キヤノン	E	*あるいは 1
	D	*****
	対応濃度 (GCS に続く数値)	17～20
	コントラスト (上記に続く数値)	14～17



表示場所： 可変。

表示例： 例えば写真中央下部などに「REX300, E\*, D\*\*\*\*\* GCS17, 14」などと表示される。REX に続く数値は条件には関係なく、E は\*あるいは 1、D は\*\*\*\*\*と表示され、GCS は 17～20、14～17 の幅で表示される。

	パラメータ	撮像表示条件
コニカミノルタ エムジー①	肺野濃度 (H)	1.6~1.8
	周波数強調度 (HF)	0.0
	周波数強調タイプ (HF)	OFF
	LUT	THX-2



表示場所： 可変

表示例： たとえば写真左下部などに

検査日時

患者氏名 性別

生年月日 患者 ID

LUT:THX-02 L:22 H:\*\*\* HE/HF:OFF

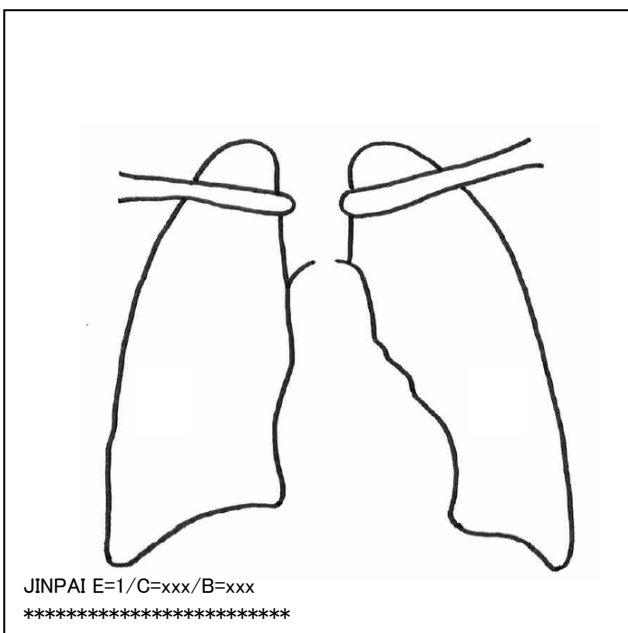
HE:2-0.00-0.00 HF:5-0.00-0.00

のように表示される。

ここで、LUT:の後が LUT の種別を (THX-02 で固定)、H:の後の\*\*\*が肺野濃度の 100 倍の数値を示す。

他の数値については、HE/HF は OFF、HE および HF の値は\*-0.00-0.00 (\*は任意) でなくてはならない。なお、L:の後には中央濃度の 100 倍の数値を示す。

	パラメータ	撮像表示条件
コニカミノルタ エムジー②	Contrast (C)	119~130
	Brightness (B)	152~157
	Edge (E)	1



表示場所： 可変

表示例： 例えば写真左下部に「JINPAI E=1 / C=119 / B=152」などと表記される。

Cは 119~130, Bは 152~157 の幅で表示され、Eは 1 と表示される。

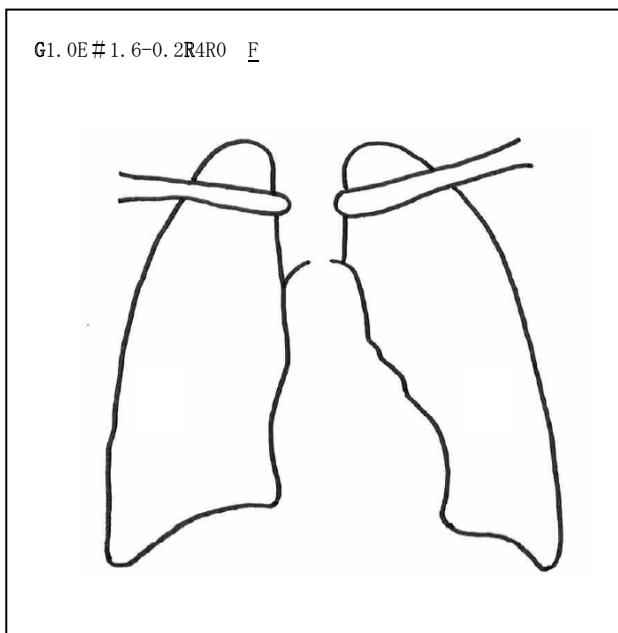
島津①	パラメータ	撮像表示条件
	W	11500～12500
	L	6000～6500
	E	0



表示場所： 写真左下部

表示例： 例えば「W12000 L6000, E0」などと出力される。W は 11500～12500, L は 6000～6500 の幅で表示され, E は 0 と表示される。

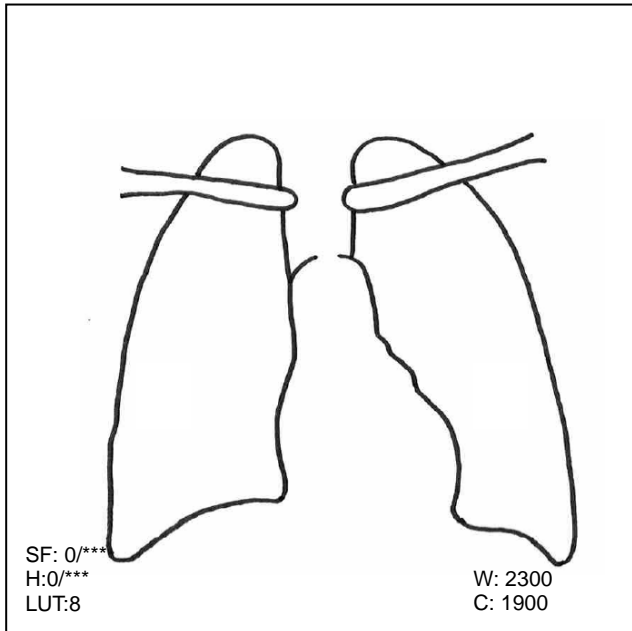
島津②	パラメータ	撮像表示条件
	GA (回転量)	0.9～1.0
	GS (階調シフト)	-0.2～-0.1
	RN (周波数ランク)	4
	RE (周波数強調度)	0
	CRF (鮮鋭度フィルター)	F



表示場所: 可変

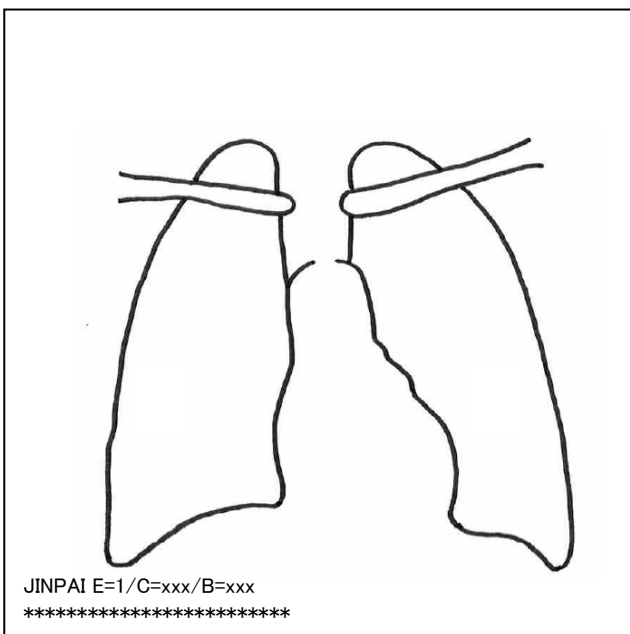
表示例: 例えば写真左上部などに「G1.0E # 1.6-0.2R4R0 E」などと表示され、「G (GA) # 1.6 (GS) R (RN) R (RE) (CRF)」に対応する。GA は、0.9～1.0、GS は、-0.1～-0.2 の幅で表示される。

シーメンス	パラメータ	撮像表示条件
	SF	0/***
	H	0/***
	LUT	8
	W	2300~3300
C	1900~2300	



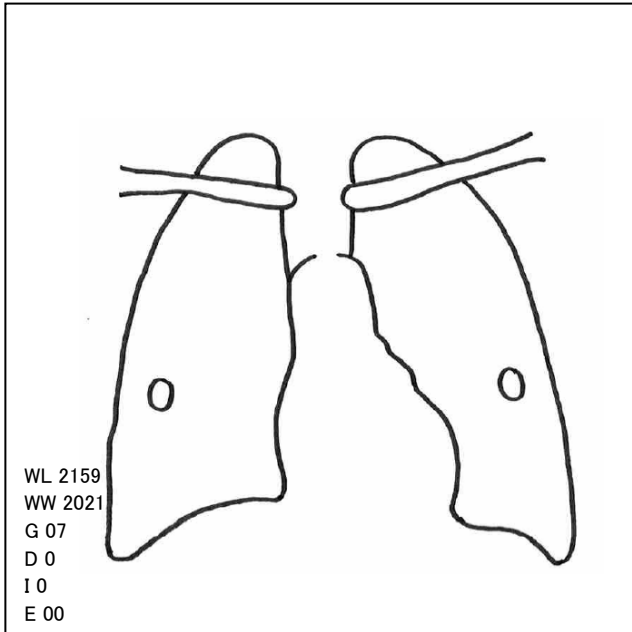
表示場所： フィルム面の左下と右下  
 表示例： SFは0/\*\*\*, Hは0/\*\*\*と表示され、  
 Wは2300~3300, Cは1900~2300の幅で表示される。

GE	パラメータ	撮像表示条件
	Contrast (C)	119~130
	Brightness (B)	152~157
	Edge (E)	1



表示場所： 可変  
 表示例： 例えば写真左下部に「JINPAI E=1 / C=119 / B=152」などと表記される。Cは119~130, Bは152~157の幅で表示され、Eは1と表示される。

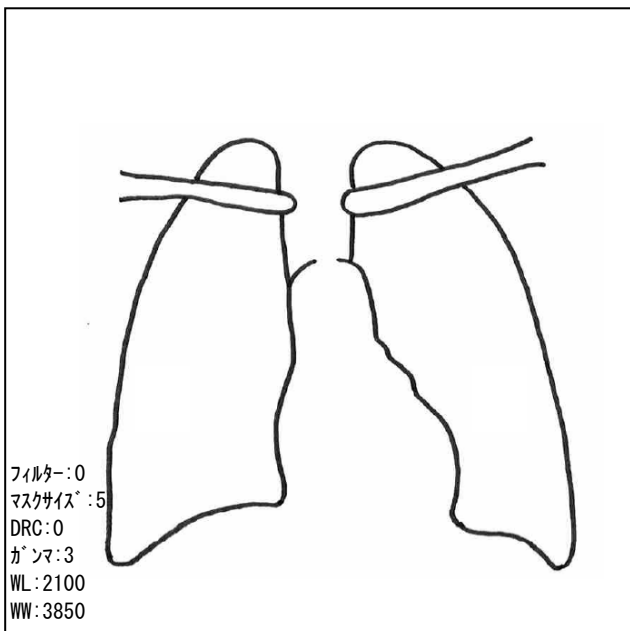
東芝	パラメータ	撮像表示条件
	WL	1800~2400
	WW	1200~2800
	G	07
	D	0
	I	0
	E	00



表示場所： 可変

表示例： 例えば写真左下部に「WL2159, WW2021, G07, D0, I0, E00」などと表示される。WLは1800~2400, WWは1200~2800の幅で表示され, Gは07, Dは0, Iは0, Eは00と表示される。

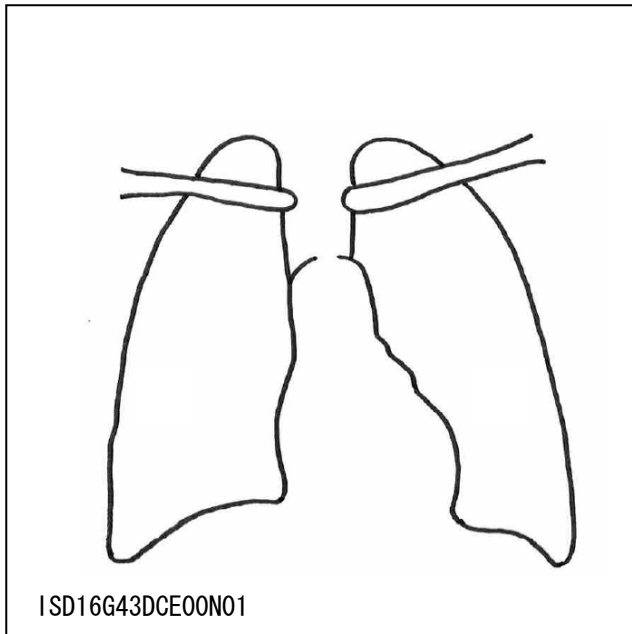
日立	パラメータ	撮像表示条件
	フィルター	0~3
	マスクサイズ	5
	DRC	0
	$\gamma$	3
	WL	2100
	WW	3850



表示場所： 4隅のうちの1箇所

表示例： フィルターは0~3の幅で表示され, マスクサイズは5, DRCは0,  $\gamma$ は3, WLは2100, WWは3850と表示される。

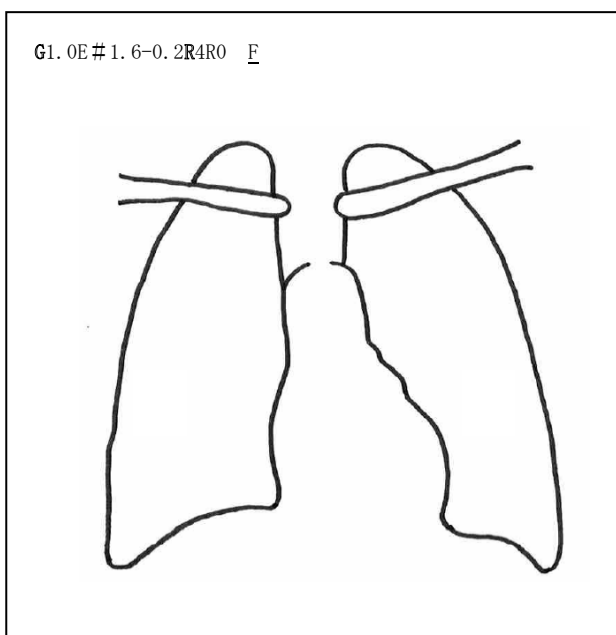
フィリップス	パラメータ	撮像表示条件
	Density (D)	15~17
	Gamma (G)	40~45
	NC (N)	00~03
	DCE	00



表示場所： 写真下部左

表示例： 例えば「IS D16 G43 DCE00 N01」  
などと表示される。D は 15~17, G は 40~  
45, N は 00~03 の幅で表示され, DCE は 00  
と表示される。

富士フィルム	パラメータ	撮像表示条件
	GA (回転量)	0.9~1.0
	GS (階調シフト)	-0.2~-0.1
	RN (周波数ランク)	4
	RE (周波数強調度)	0
	CRF (鮮鋭度フィルター) ※直接変換型のみ適用	F



表示場所: 可変

表示例: 例えば写真左上部などに「G1.0E #  
1.6-0.2R4R0 F」などと表示され、  
「G (GA) # 1.6 (GS) R (RN) R (RE) (CRF)」  
に対応する。GA は、0.9~1.0、GS は、-0.1~  
-0.2 の幅で表示される。